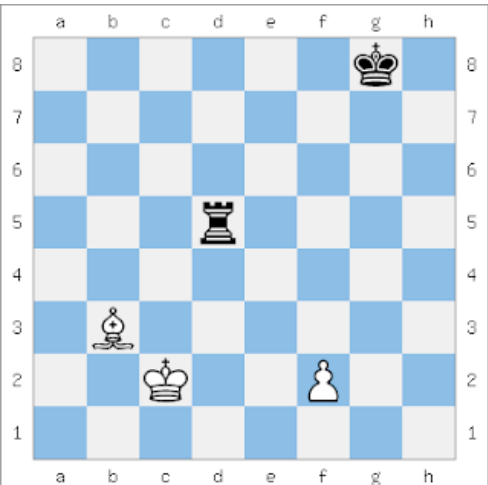
	Tablero n°	Nombre y Apellidos:		Nota
	Departamento de Matemáticas	Grupo:	Fecha:	
	Sesión 26: Táctica: Clavada.			

INFORMACIÓN - La actividad debe hacerse limpia, ordenada y sin faltas de ortografía. Se debe hacer a bolígrafo y no se permite usar corrector. Realiza los ejercicios indicando la notación algebraica. Cada falta de ortografía: -0.1p | Poca limpieza: -0.5p

La **clavada** es una táctica muy común que restringe el movimiento de una pieza del oponente. Se produce cuando una pieza no puede apartarse porque expondría una pieza más valiosa, normalmente el rey o la dama. Si detrás de la clavada está el rey, entonces es imposible apartar la pieza clavada, ya que es ilegal poner al rey en jaque. Esto se conoce como una clavada absoluta. Si detrás no está el rey, se dice que es una clavada relativa.

Actividad 1: El último movimiento es de blancas: Ab2. Les toca a negras:



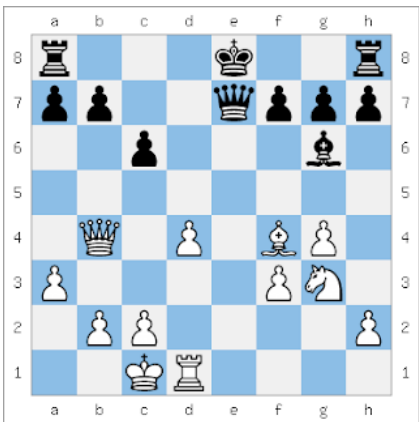
¿Por qué no puede mover la torre?

¿Cómo se llama? _____

Indica al menos los 6 movimientos siguientes:

1	Ab2 -	4	
2		5	
3		6	

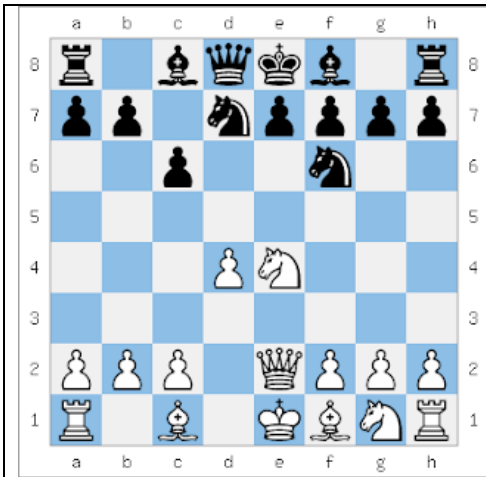
Actividad 2: Juegan blancas:



¿Qué movimiento deben realizar las blancas para realizar una clavada absoluta? Realiza los seis siguientes movimientos:

1		4	
2		5	
3		6	

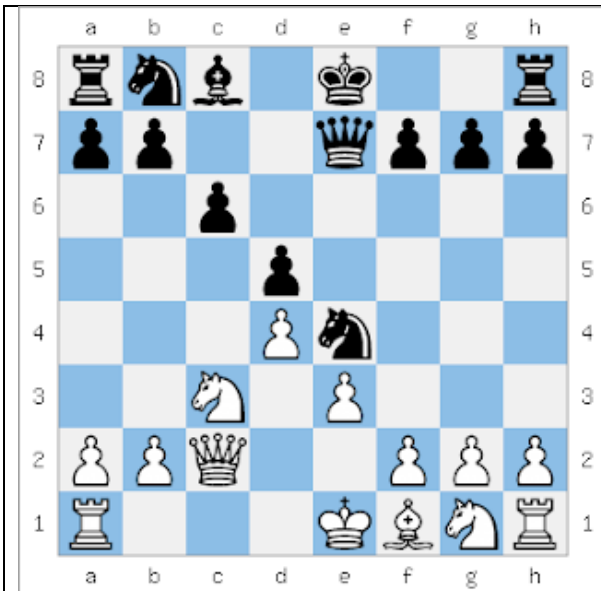
Actividad 3: Juegan blancas:



¿Ves alguna manera de dar mate? En un solo movimiento las blancas dan jaque mate:

1		4	
2		5	
3		6	

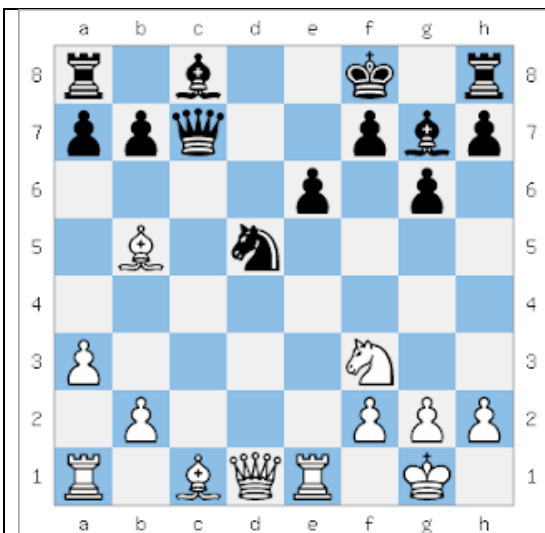
Actividad 4: Juegan blancas:



¿Ves alguna manera de dar mate? En este caso necesitamos algunos movimientos, doy una pista:

1	Cxd5 -	4	
2		5	
3		6	

Actividad 5: Juegan blancas:



¿Ves alguna manera de dar mate en dos movimientos?

1		4	
2		5	
3		6	