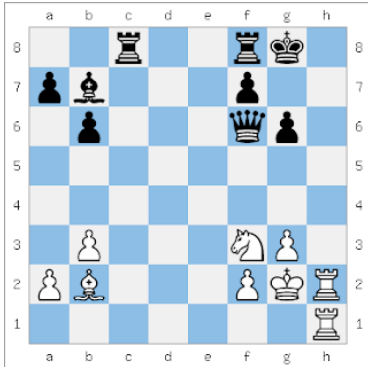


INFORMACIÓN - La actividad debe hacerse limpia, ordenada y sin faltas de ortografía. Se debe hacer a bolígrafo y no se permite usar corrector. Realiza los ejercicios indicando la notación algebraica. Cada falta de ortografía: -0.1p | Poca limpieza: -0.5p

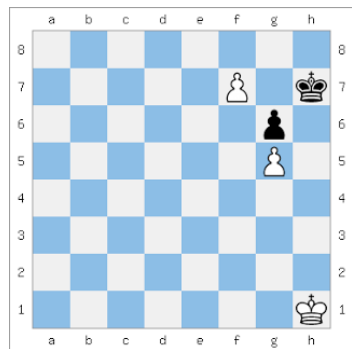
Ataque al descubierto



Juegan negras, anota los movimientos realizados:



Mueven blancas, mueven el peón blanco a g4. ¿Qué movimientos deben hacer negras de forma que coman un peón? ¿Cómo se llama dicho movimiento?



Mueven blancas y coronan el peón de la casilla f7. ¿Qué pieza debe elegir?

Dos torres contra un caballo, coloca las torre blancas en Ta1 y Tb1 y el caballo negro en Ce5

La dama blanca que está en Dd1 debe comer al caballo negro que está en Ce5.
